

BAIGNOIRE
3000711

vivog®
bien-être & performance



GARANTIE :

La durée de la garantie par le fabricant est de 3 ans à partir de la date d'achat du matériel, elle cesse à la fin de cette période même si le matériel n'a pas été utilisé. Il est recommandé de conserver les documents prouvant l'achat.

La garantie s'applique pour une utilisation normale et non intensive avec un entretien régulier des accessoires. Sont garantis tous les remplacements ou réparations nécessaires par suite de défauts de matières ou de fabrication. Le remplacement ou la réparation des parties sujettes à l'usure normale, ou résultant d'une mauvaise utilisation, sont donc exclus (cordon d'alimentation, télécommande, sangles de toilette, robinetterie).

Une intervention éventuelle pendant la période de garantie ne prolonge pas celle-ci.

La garantie n'est pas reconnue si la baignoire a été endommagée par suite de négligence, inexpérience, transport.

Les remplacements ou réparations couverts par la garantie sont effectués gratuitement en adressant directement la baignoire avec sa preuve d'achat au S.A.V de MARTIN FACTORY. Les frais de transport sont à la charge de l'acheteur.

CARACTÉRISTIQUES TECHNIQUES :

Dimensions :

- Hauteur de l'anti-projection 44,5 cm.
- Hauteur du haut de l'anti-projection jusqu'au fond de baignoire : 90,5 cm.
- Longueur intérieure : 128 cm.
- Hauteur du bac : 48 cm.
- Encombrement (dimensions hors tout) :

Avec la paroi : Longueur 151 cm, largeur 82 cm, hauteur 130 cm

Sans la paroi : Longueur 148 cm, largeur 80 cm, hauteur 90 cm

CONSEILS D'UTILISATION ET D'ENTRETIEN :

- Ne pas laisser l'eau stagner dans le fond de la baignoire.
- Contrôler de temps en temps que le châssis ne soit pas humide.

OUTILS NECESSAIRES AU MONTAGE :

- Un tournevis ou une visseuse avec embout cruciforme
- Une pince multiprise

LISTE DES PIÈCES AVEC PHOTOS :



(A) Baignoire sur châssis



(B) Réhausseur



(C) Paroi



(D) (E) Bonde + panier de récupération (fixé)



(F) Tuyau d'évacuation Ø ext. 50 mm



(G) Robinet mitigeur



(H) Douchette



(I) Tuyau arrivée d'eau chaude et froide (L.1,5 m x Ø 20 mm)



(J) Tuyau pour douchette (L.1,5 m x Ø 20 mm)



(K) Connecteurs en métal (Ø 20 x 25 mm)



(L) Bague de serrage (Ø 20 mm)



(M) Lot de 10 vis (6 x 40 mm)



(N) Lot de 5 vis (6 x 25 mm)



(O) Support sangle



(P) Lot de 2 adhésifs de fixation



(Q) Joints mitigeurs



(R) Joints épais pour connecteurs

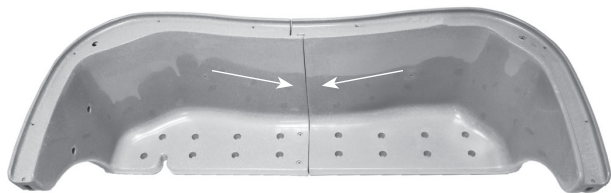
SERVICE APRÈS VENTE :

MARTIN FACTORY
rue du chemin vert
59600 Maubeuge
tél. +33 (0)2 47 73 38 38
fax. +33 (0)2 47 73 38 48
sav@vivog.fr

NOTICE DE MONTAGE :

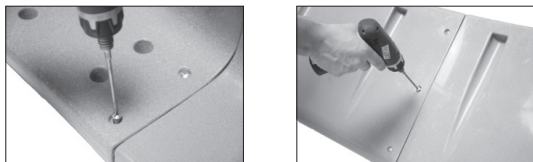
ÉTAPE 01

Assembler les 2 morceaux de la paroi (C)



ÉTAPE 02

Visser les 5 vis (N).



ÉTAPE 03

Mettre l'adhésif de fixation (il est également possible de mettre 2 adhésifs côte à côte) (P).



ÉTAPE 04

Visser la paroi sur le bac (10 vis) (M).



ÉTAPE 05

Mettre les 2 supports de sangle (O).



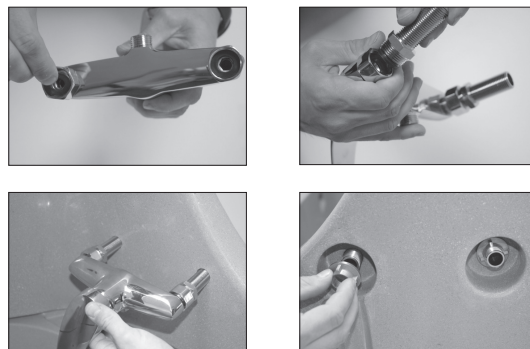
ÉTAPE 06

Monter les 2 connecteurs en métal (K, R).



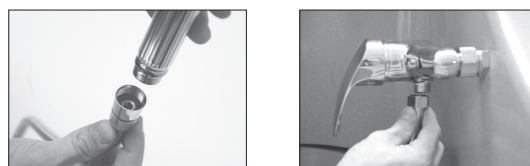
ÉTAPE 07

Monter le mitigeur (G, Q, L).



ÉTAPE 08

Monter et raccorder la douchette au mitigeur (J, H).



ÉTAPE 09

Raccorder le mitigeur au réseau d'eau (I).



ÉTAPE 10

Mettre le tuyau d'évacuation.



LISTE DES PIÈCES DÉTACHÉES :

- 3000337 : Flexible + douchette
- 1003859 : Mitigeur
- 1003860 : Tuyau d'évacuation
- 1003857 : 2 Pédales
- 1003855 : Boitier
- 1003854 : Vérin
- 1003856 : Bonde

MARTIN FACTORY
rue du chemin vert
59600 Maubeuge
tél. +33 (0)2 47 73 38 38
fax. +33 (0)2 47 73 38 48
sav@vivog.fr

Instructions for use, maintenance, and safety

BATH
3000711



GUARANTEES:

The bathtub is guaranteed for a period of 3 years from the date of purchase, the guarantee terminates at this time even if the bathtub has not been used. It is therefore advisable to keep the proof of purchase (receipt and original packaging).

The guarantee is applicable for normal conditions of use and not intensive, on clean materials with regular maintenance of all parts. The guarantee covers all mechanical manufacturing defects.

The replacement or repairs of parts that are subject to normal wear or resulting from misuse are therefore excluded. (cord, remote control, grooming straps, taps).

Any repairs made during the guarantee period do not result in a prolongation of the latter.

The guarantee is not valid if the bathtub has been damaged as a result of negligence, inexperience, or during transport.

The replacements or repairs covered by the guarantee are free of charge by sending the bathtub directly, in its original packaging, with proof of purchase. The shipping costs are paid by the buyer.

TECHNICAL CHARACTERISTICS:

Dimensions :

- Anti-splash panel height : 44,5 cm.
- Height from the top of the anti-splash panel to the bottom of the bath: 90,5 cm.
- Interior length: 128 cm.
- Height of the bath tub: 48 cm.
- Space used (overall dimensions) :
With the anti-splash panel : Length 151cm, width 82cm, height 130cm
Without the anti-splash panel: Length 148cm, width 80cm, height 90cm

USE AND CARE INSTRUCTIONS:

- Do not let the water sit in the bath.
- From time to time check that the chassis is not damp.

TOOLS REQUIRED:

- A Phillips electrical or not screwdriver
- A pipe wrench

SPARE PARTS LIST + PHOTOS:



(A) Mounted bath



(B) Bath booster



(C) Panel



(D) (E) Drain plug + collection basket (already fixed)



(F) Evacuation hose
Length
Exterior Ø 50mm



(G) Mixing valve



(H) Shower



(I) Hot and cold water hose
(L,1,5 m x Ø 20 mm)



(J) Hose for shower
(L,1,5 m x Ø 20 mm)



(K) Metal connectors
(Ø 20 x 25 mm)



(L) Clamping ring
(Ø 20 mm)



(M) 10 screws
(6 x 40 mm)



(N) 5 screws
(6 x 25 mm)



(O) Strap support



(P) 2 adhesive tapes



(Q) Mixing valve seals



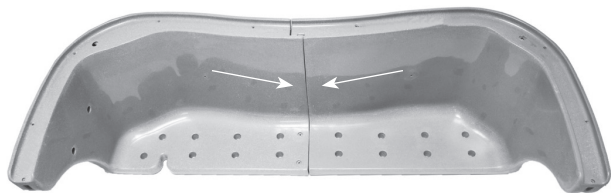
(R) Thick seals for connectors

MARTIN FACTORY
rue du chemin vert
59600 Maubeuge
tel. +33 (0)2 47 73 38 38
fax. +33 (0)2 47 73 38 48
sav@vivog.fr

ASSEMBLY INSTRUCTIONS:

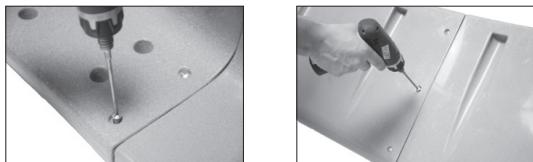
STEP 01

Put together the 2 parts of the panels (C).



STEP 02

Screw the 5 screws (N).



STEP 03

Apply the adhesive tape (you can also apply 2 adhesive tapes side by side) (P).



STEP 04

Screw the panel on the bath tub (10 screws) (M).



STEP 05

Fix the 2 straps supports (O).



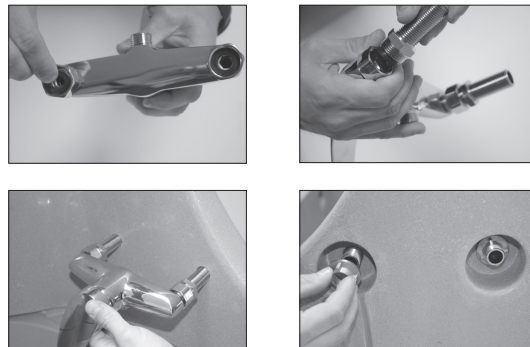
STEP 06

Assemble the 2 metal connectors (K, R).



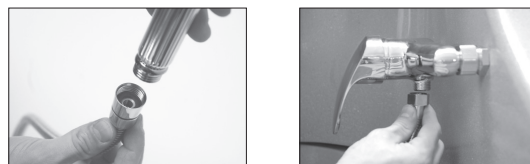
STEP 07

Assemble the mixing valve (G, Q, L).



STEP 08

Assemble and connect the shower to the mixing valve (J, H).



STEP 09

Connect the mixing valve to the water network (I).



STEP 10

Assemble the evacuation hose.



SPARE PARTS LIST:

- 3000337: Shower set for bath
- 1003859: Mixer tap
- 1003860: Evacuation hose
- 1003857: 2 Pedals
- 1003855: Electrical transformer
- 1003854: Electrical cylinder
- 1003856: Complete valve

MARTIN FACTORY
rue du chemin vert
59600 Maubeuge
tel. +33 (0)2 47 73 38 38
fax. +33 (0)2 47 73 38 48
sav@vivog.fr